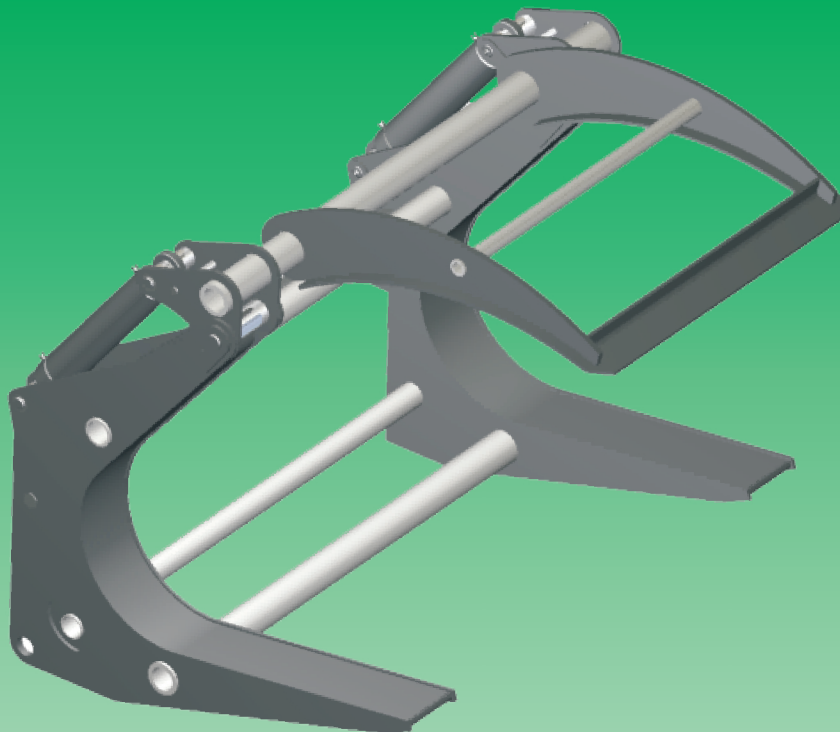


## **VIDLY NA GULATINU**

### **GRAPPLE FOR WOOD**



Vidly na guľatinu sú určené predovšetkým na manipuláciu na drevo-  
skladoch alebo pílach. Veľmi silná konštrukcia predurčuje toto zariadenie  
na všetky aplikácie.

Grapple for wood are determined for material handling, lifting and  
moving wooden timbers and wooden parts in storages of wood.  
Heavy duty design improves wear life tough applications.

| Typ / Type   | 90 110 | 90 120 |
|--|--------|--------|
| Max. priemer medzi vidlicami / Max. diameter inside (mm) | 840    | 900    |
| Celková šírka / Width (mm)                               | 1100   | 1200   |
| Hmotnosť / Weight (kg)                                   | 195    | 220    |